



**SEFOTUR**

Secretaría de Fomento Turístico

Comprometidos con tu bienestar

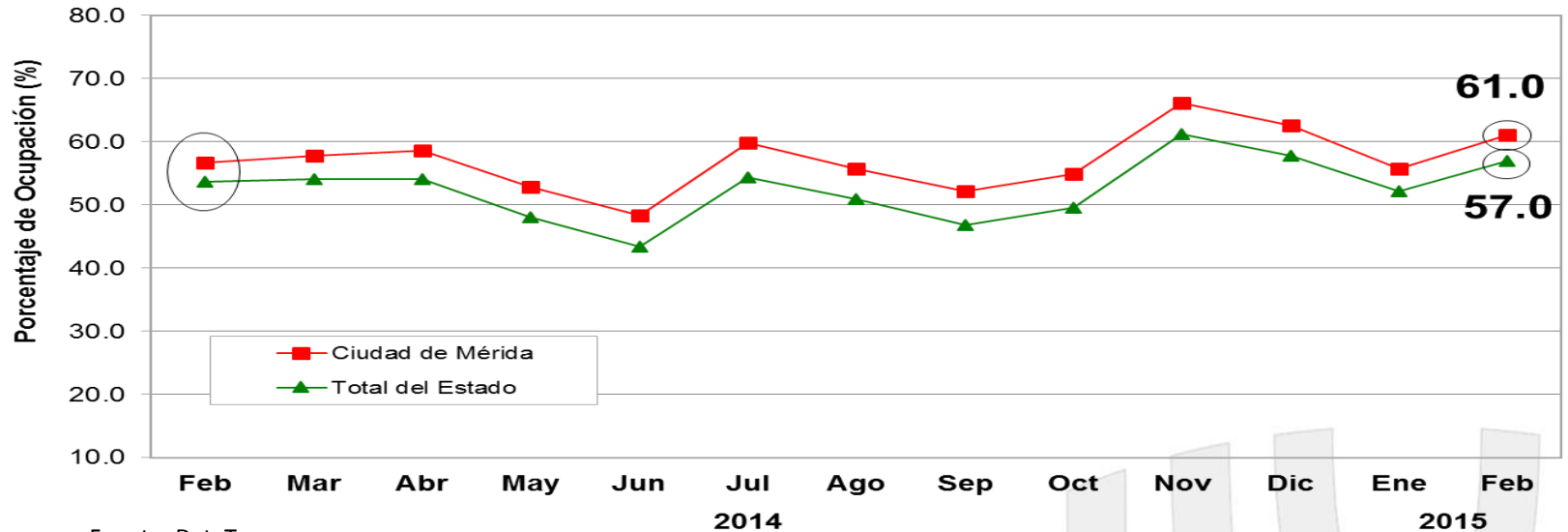
2012 • 2018

# **RESULTADOS DE LA ACTIVIDAD TURÍSTICA EN YUCATÁN**

**Febrero 2015**



# 1. Ocupación Hotelera



Fuente: DataTur.

ÁREA	ACUMULADO ENERO-FEBRERO		DIFERENCIA EN PTS.
	2014	2015	
Ciudad de Mérida	54.5%	58.2%	+3.7
Total del Estado	51.4%	54.5%	+3.0

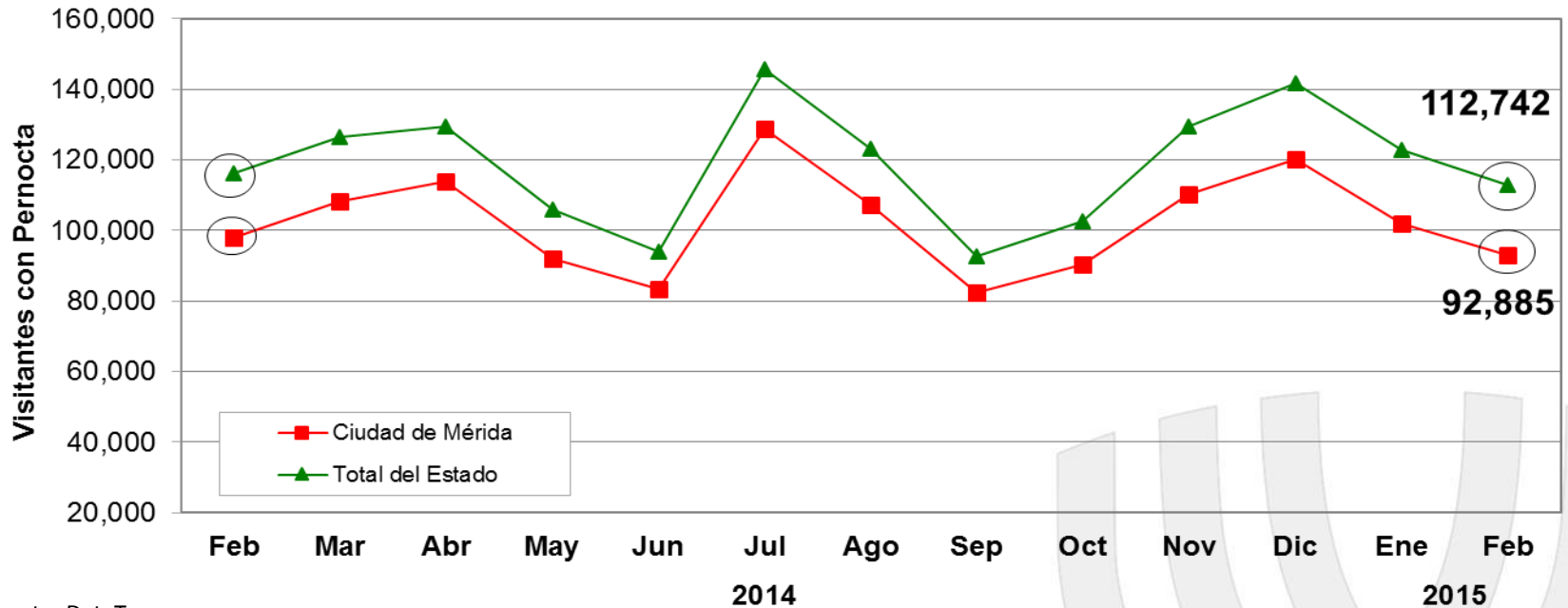
- Durante febrero de 2015, el porcentaje de ocupación hotelera en Yucatán se ubicó en 57.0%, es decir +3.3 puntos porcentuales por arriba del porcentaje de ocupación registrado durante febrero de 2014 (53.7%).
- En el mismo mes, la ciudad de Mérida registró una ocupación de 61.0%, es decir +4.3 puntos porcentuales por arriba del porcentaje de ocupación registrado durante febrero del año pasado (56.7%).



Emoción de tiempo completo



## 2. Llegada de Turistas con Pernocta



Fuente: DataTur.

ÁREA	ACUMULADO ENERO-FEBRERO		VARIACIÓN ANUAL
	2014	2015	
Ciudad de Mérida	200,362	194,956	-2.7%
Total del Estado	236,157	235,580	-0.2%

- Durante **febrero de 2015**, el Estado de Yucatán recibió un total de **112,742 turistas con pernocta**, de los cuales el **68.7% fueron de origen nacional** y el **31.3% de origen internacional**. Lo anterior, representa un **decremento de -2.8%** respecto a los 116,024 turistas con pernocta registrados durante febrero de 2014.

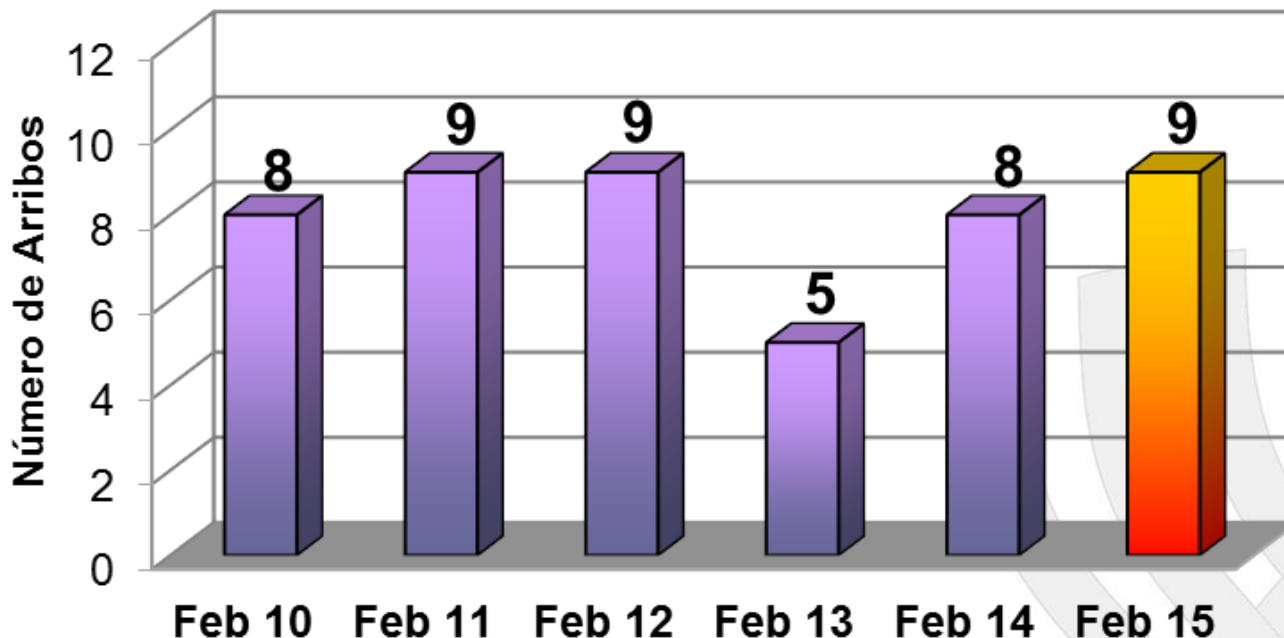


Emoción de tiempo completo



### 3. Arribo de Cruceros (barcos)

- Durante febrero de 2015, el Puerto de Progreso registró el arribo de 9 cruceros, lo que representa un incremento de +12.5% respecto a los 8 barcos registrados durante el mismo mes del año anterior.



INDICADOR	ACUMULADO ENERO-FEBRERO		VARIACIÓN ANUAL
	2014	2015	
Cruceros	19	16	-15.8%

Fuente: Secretaría de Fomento Turístico (SEFOTUR).

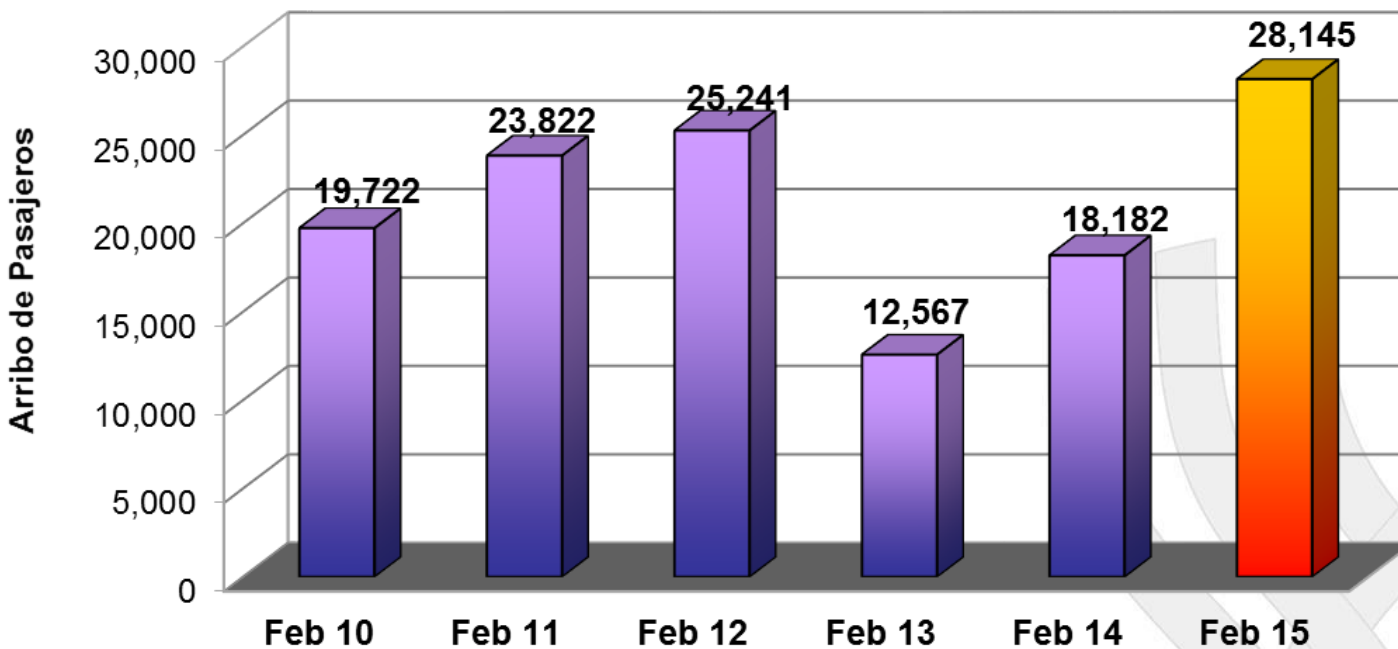


Emoción de tiempo completo



## 4. Arribo de Cruceros (pasajeros)

- Durante **febrero de 2015**, el puerto de Progreso registró el **arribo de 28,145 pasajeros**, lo que representa un **incremento de +54.8%** respecto a los 18,182 pasajeros recibidos durante febrero de 2014.



ARRIBO	ACUMULADO ENERO-FEBRERO		VARIACIÓN ANUAL
	2014	2015	
Pasajeros	43,642	47,680	+9.3%

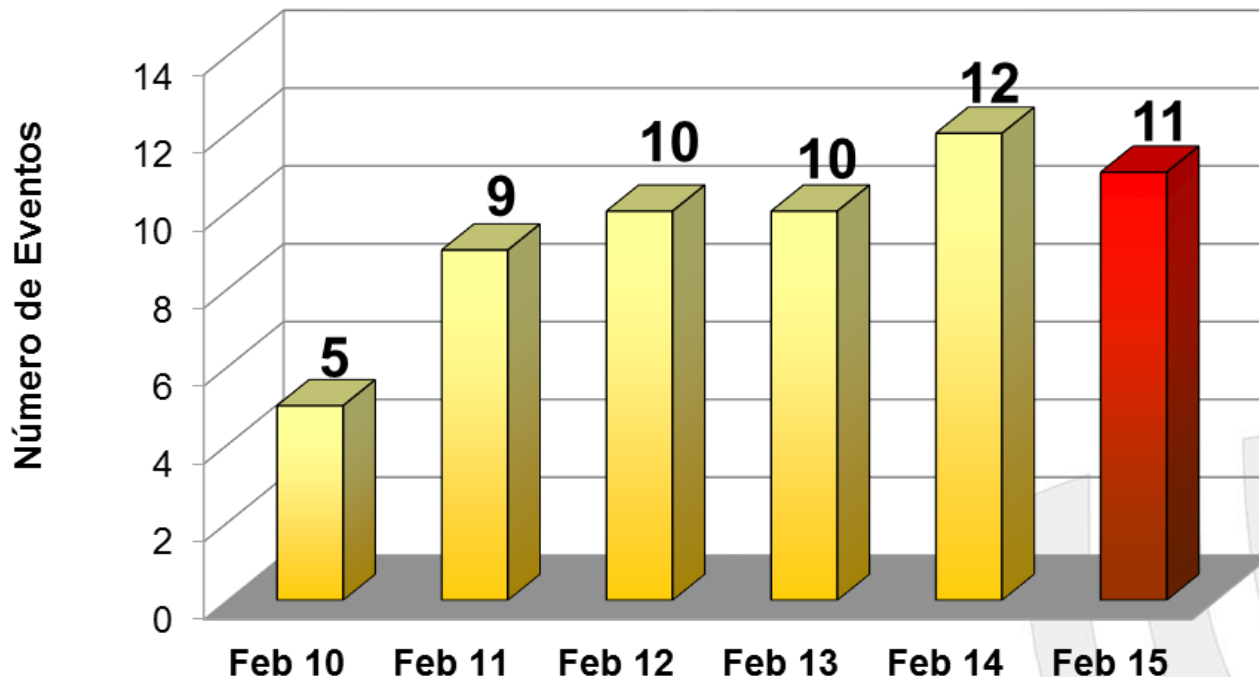
Fuente: Secretaría de Fomento Turístico (SEFOTUR).



Emoción de tiempo completo



## 5. Congresos y Convenciones (eventos)



INDICADOR	ACUMULADO ENERO-FEBRERO		VARIACIÓN ANUAL
	2014	2015	
Eventos	21	26	+23.8%

Fuente: Oficina de Congresos y Convenciones (SEFOTUR).

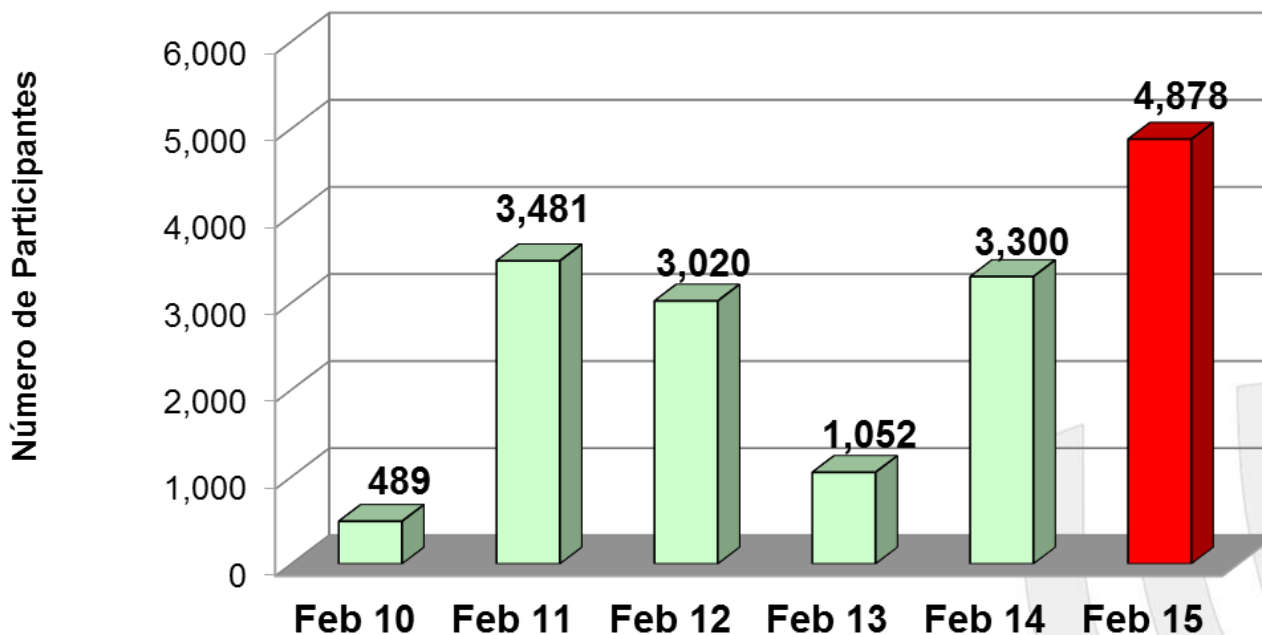
- Durante **febrero de 2015**, se llevaron a cabo **11 eventos** de congresos y convenciones, lo que **representa un decremento de -8.3% respecto** al número de eventos registrados durante el mismo mes del año pasado.



Emoción de tiempo completo



## 6. Congresos y Convenciones (participantes)



INDICADOR	ACUMULADO ENERO-FEBRERO		VARIACIÓN ANUAL
	2014	2015	
Eventos	5,787	8,761	+51.4%

Fuente: Oficina de Congresos y Convenciones (SEFOTUR).

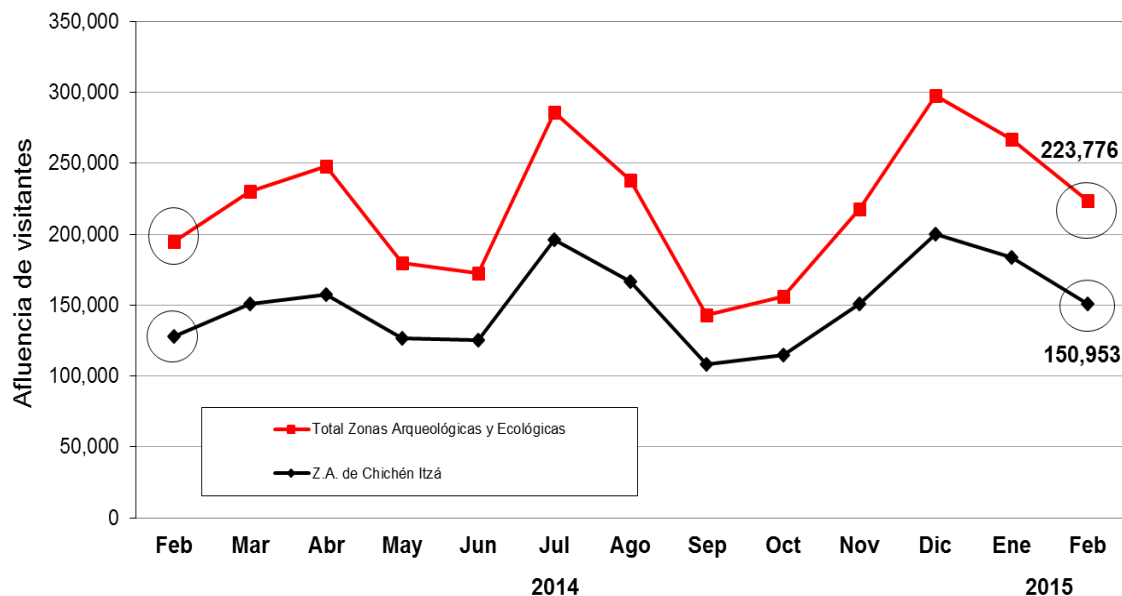
- Durante **febrero de 2015** se observó la asistencia de **4,878 participantes** a eventos de congresos y convenciones, lo que implicó un **incremento de +47.8%** respecto a los 3,300 asistentes registrados durante febrero de 2014.



Emoción de tiempo completo



# 7. Afluencia Zonas Arqueológicas y Ecológicas



- Durante **febrero de 2015**, la afluencia de visitantes al parador turístico de **Chichén Itzá** se ubicó en 150,953 personas, representando un **incremento de +18.0%**, respecto a los 127,904 visitantes registrados durante febrero de 2014.

ÁREA	ACUMULADO ENERO-FEBRERO		VARIACIÓN ANUAL
	2014	2015	
Zona Arqueológica de Chichén Itzá	284,955	334,623	+17.4%
Principales Zonas Arqueológicas y Ecológicas*	423,747	490,462	+15.7%

Fuente: Patronato CULTUR.

Nota: Los datos de visitantes a Chichén Itzá, no incluyen guías de turistas.

\*/ Esta cifra comprende, además de los paradores de Chichén- Itzá, Uxmal, Dzibichaltún, Ek-Balam, Loltún y Balankanché; las afluencias a las áreas ecológicas de Celestún, Cenote X'kekén y Cenote Samulá.

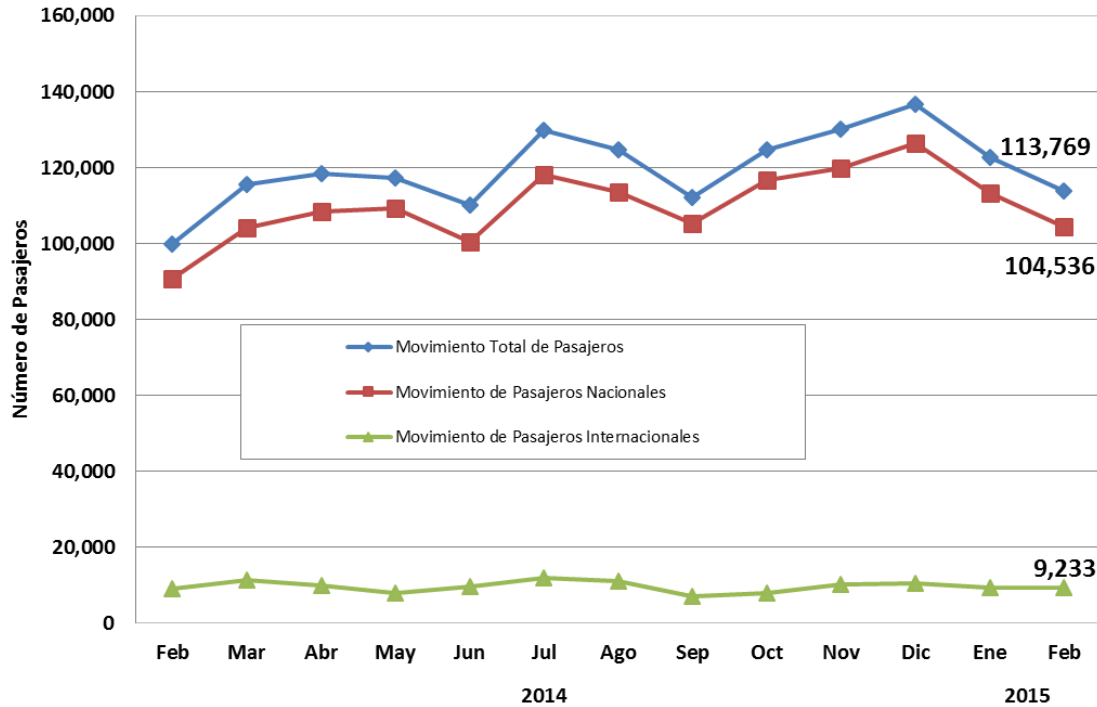


Emoción de tiempo completo





## 8. Movimiento de Pasajeros Vía Aérea



- Durante **febrero de 2015** el Aeropuerto Internacional de la ciudad de Mérida registró un **movimiento total de pasajeros (llegadas y salidas) de 113,769 personas**, lo que representa un **incremento de +13.9%** respecto a los 99,842 pasajeros recibidos durante el mismo mes de 2014.

INDICADOR	ACUMULADO ENERO - FEBRERO		VARIACIÓN ANUAL
	2014	2015	
<b>Pasajeros</b>	<b>217,540</b>	<b>236,421</b>	<b>+8.7%</b>

Fuente: ASUR. Se excluyen los pasajeros en tránsito y de aviación general.



Emoción de tiempo completo



## 9. Conexiones Aéreas (de Llegada)

Línea Aérea	Destinos con conectividad directa o semidirecta	Promedio de Frecuencia Semanal de Arribo de vuelos (domésticos)	Promedio de Frecuencia Semanal de Arribo de vuelos (internacionales)	Promedio Semanal de Asientos Disponibles (Vuelos de Llegada)
<b>Aeroméxico</b>	México, Villahermosa, Tampico, Veracruz, Guadalajara, Monterrey y Miami (EEUU)	<b>60</b>	<b>4</b>	<b>6,564</b>
<b>United</b>	Houston (EEUU)	-	<b>7</b>	<b>1,050</b>
<b>Interjet</b>	México	<b>38</b>	-	<b>5,700</b>
<b>Volaris</b>	México, Monterrey, Guadalajara y Tijuana	<b>21</b>	-	<b>3,504</b>
<b>Viva Aerobús</b>	Guadalajara y Monterrey	<b>9</b>	-	<b>1,332</b>
<b>Magnicharters</b>	México	<b>3</b>	-	<b>390</b>
<b>Mayair</b>	Cancún, Villahermosa y Cozumel	<b>14</b>	-	<b>266</b>
<b>OPERACIONES PROMEDIO SEMANAL (DE ARRIBO)</b>		<b>145</b>	<b>11</b>	<b>18,806</b>

Fuente: ASUR.

Nota: Corresponde al promedio semanal de vuelos recibidos en el Aeropuerto Internacional de Mérida durante febrero de 2015.

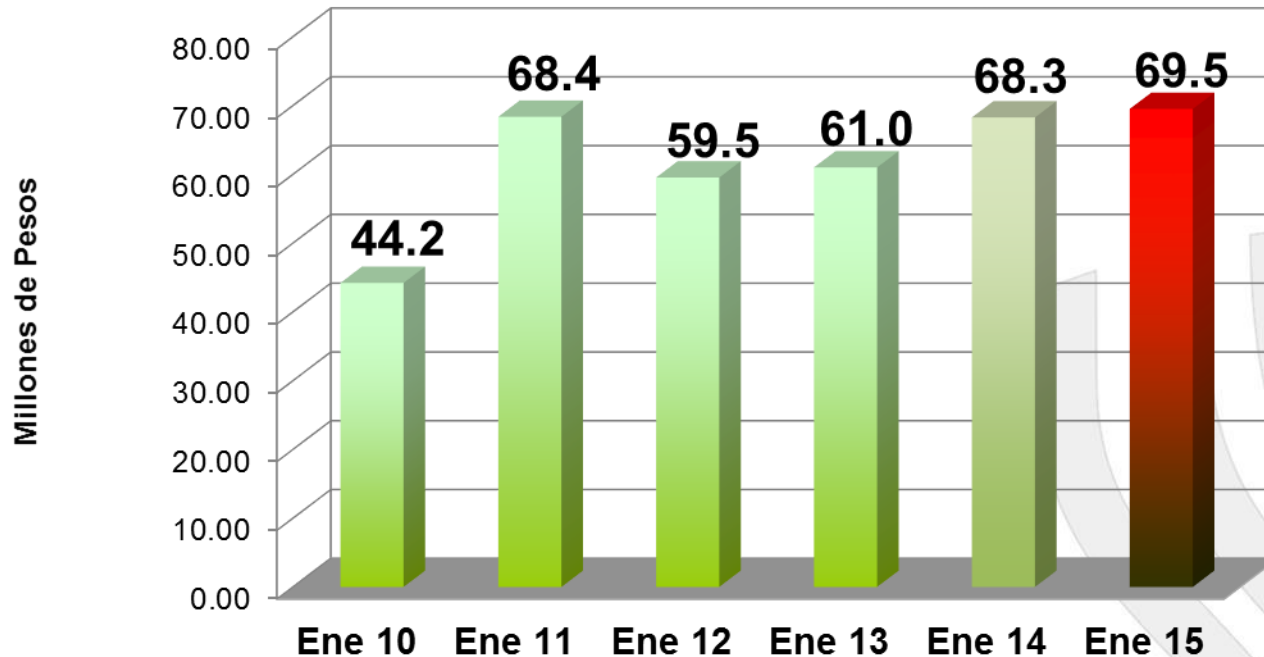


Emoción de tiempo completo



## 10. Ingreso Hotelero Mensual

- Durante **enero de 2015**, el **ingreso hotelero en el Estado** se ubicó en **69.5 millones de pesos**, es decir, 1.2 millones de pesos por arriba del monto registrado en enero de 2014, lo que implica **un incremento de +1.8%** en términos nominales para este indicador durante el primer mes del año.



INDICADOR	ACUMULADO ENERO		VARIACIÓN ANUAL
	2014	2015	
Ingreso Hotelero (millones de pesos)	68.3	69.5	+1.8%

Fuente: Agencia de Administración Fiscal de Yucatán.



Emoción de tiempo completo



**SEFOTUR**

Secretaría de Fomento Turístico

Comprometidos con tu bienestar

2012 • 2018