



SEFOTUR

Secretaría de Fomento Turístico

Comprometidos con tu bienestar

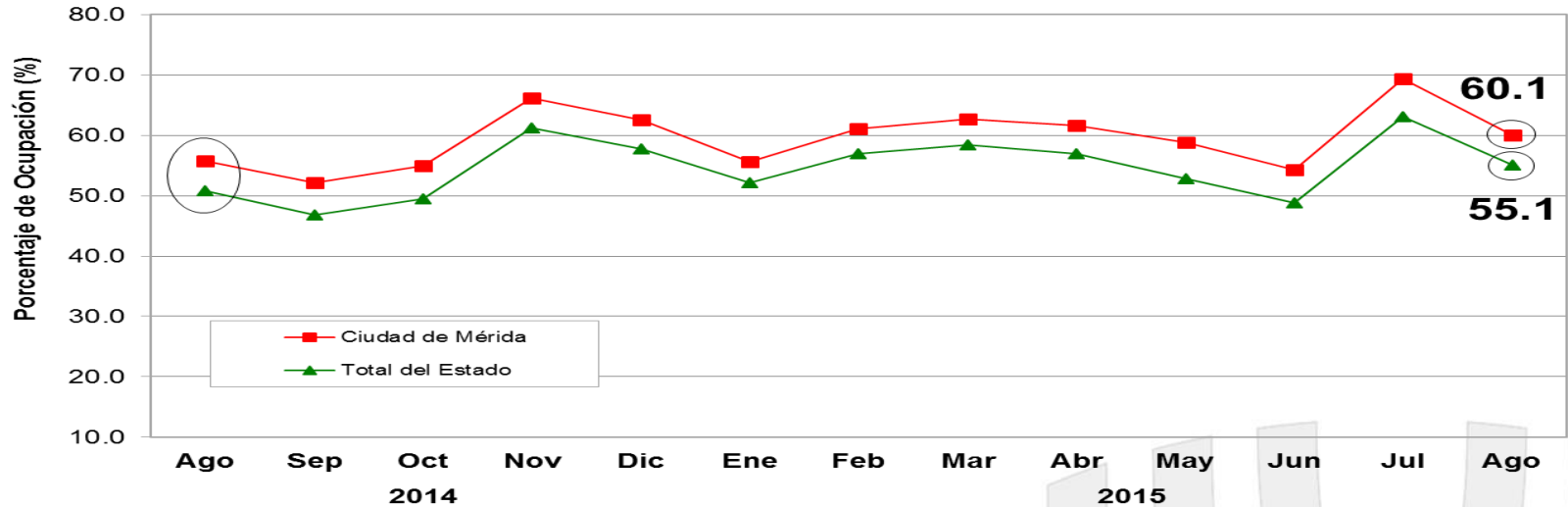
2012 • 2018

RESULTADOS DE LA ACTIVIDAD TURÍSTICA EN YUCATÁN

Agosto 2015



1. Ocupación Hotelera



Fuente: DataTur.

ÁREA	ACUMULADO ENERO-AGOSTO		DIFERENCIA EN PTS.
	2014	2015	
Ciudad de Mérida	55.3%	60.4%	+5.2
Total del Estado	51.0%	55.6%	+4.6

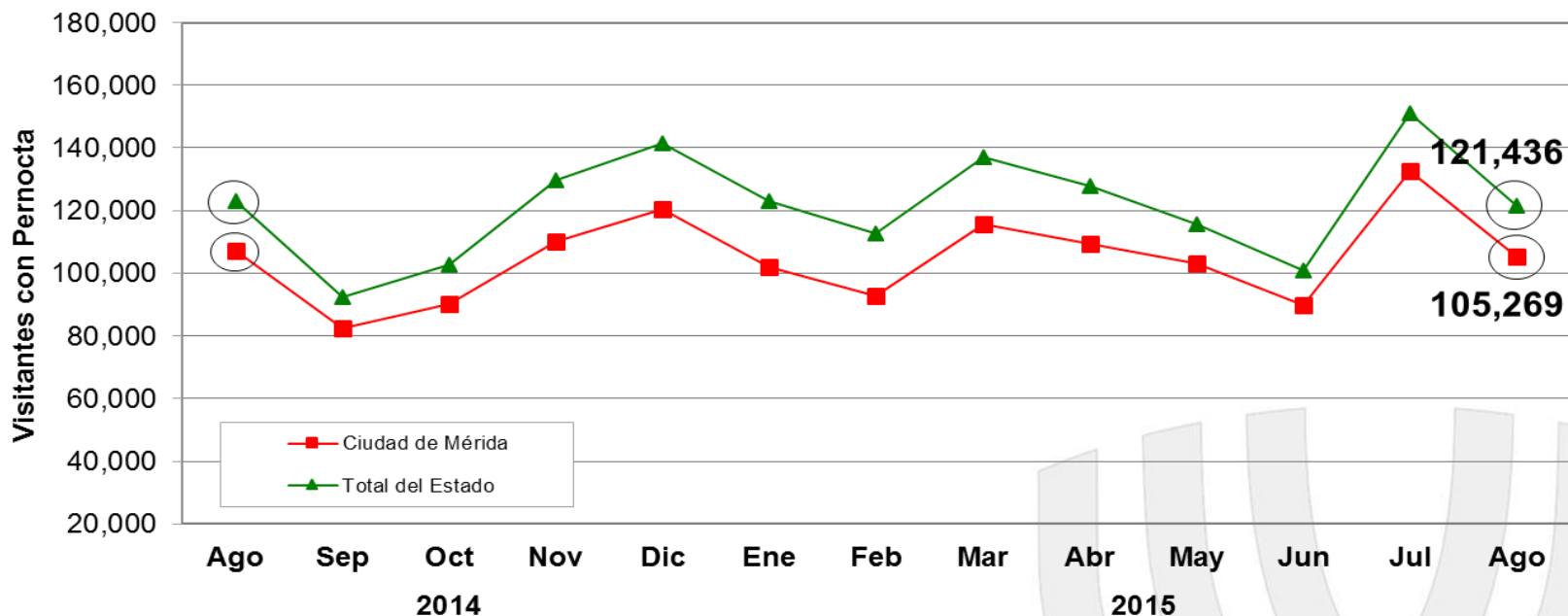
- Durante **agosto de 2015**, el **porcentaje de ocupación hotelera en Yucatán** se ubicó en **55.1%**, es decir **+4.2 puntos porcentuales por arriba** del porcentaje de ocupación registrado durante agosto de 2014 (50.9%).
- En el mismo mes, la **ciudad de Mérida** registró una **ocupación de 60.1%**, es decir **+4.3 puntos porcentuales por arriba** del porcentaje de ocupación registrado durante agosto del año pasado (55.8%).



Emoción de tiempo completo



2. Llegada de Turistas con Pernocta



Fuente: DataTur.

ÁREA	ACUMULADO ENERO-AGOSTO		VARIACIÓN ANUAL
	2014	2015	
Ciudad de Mérida	833,428	850,648	+2.1%
Total del Estado	960,374	989,228	+3.0%

- Durante **agosto de 2015**, el Estado de Yucatán recibió un total de **121,436 turistas con pernocta**, de los cuales el **80.2% fueron de origen nacional y el 19.8% de origen internacional**. Lo anterior, representa un **decremento de -1.3%** respecto a los 123,085 turistas con pernocta registrados durante agosto de 2014.

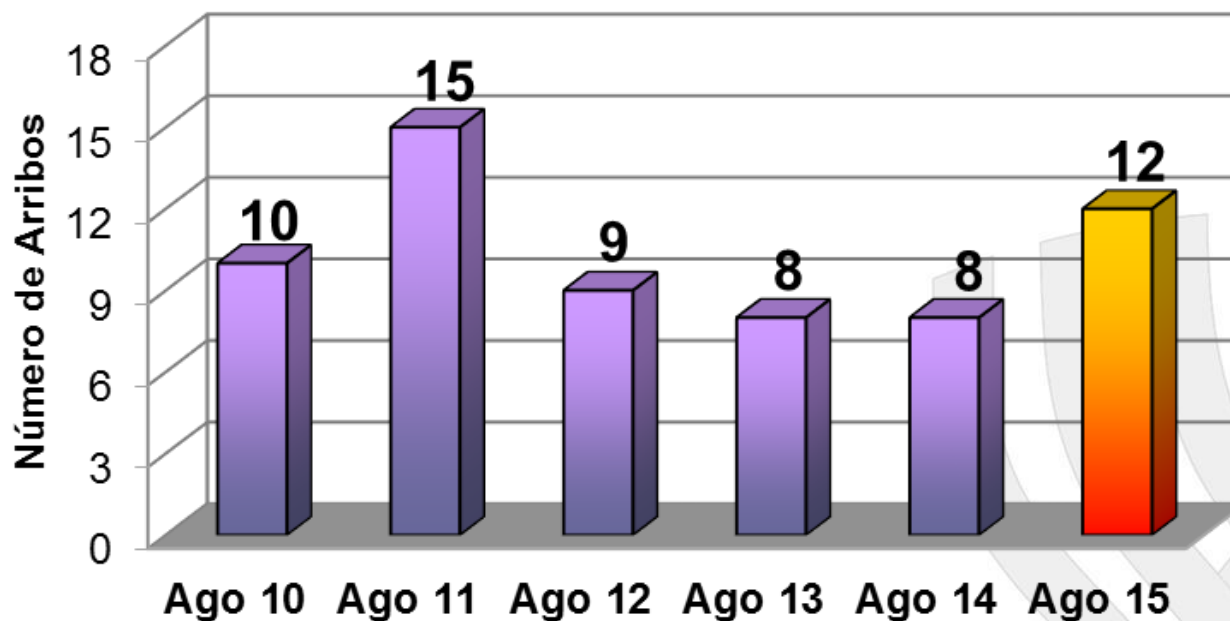


Emoción de tiempo completo



3. Arribo de Cruceros (barcos)

- Durante agosto de 2015, el Puerto de Progreso registró el arribo de 12 cruceros, lo que representa un aumento de 50.0% respecto al número de barcos registrados durante el mismo mes del año anterior.



INDICADOR	ACUMULADO ENERO-AGOSTO		VARIACIÓN ANUAL
	2014	2015	
Cruceros	71	81	14.1%

Fuente: Secretaría de Fomento Turístico (SEFOTUR).

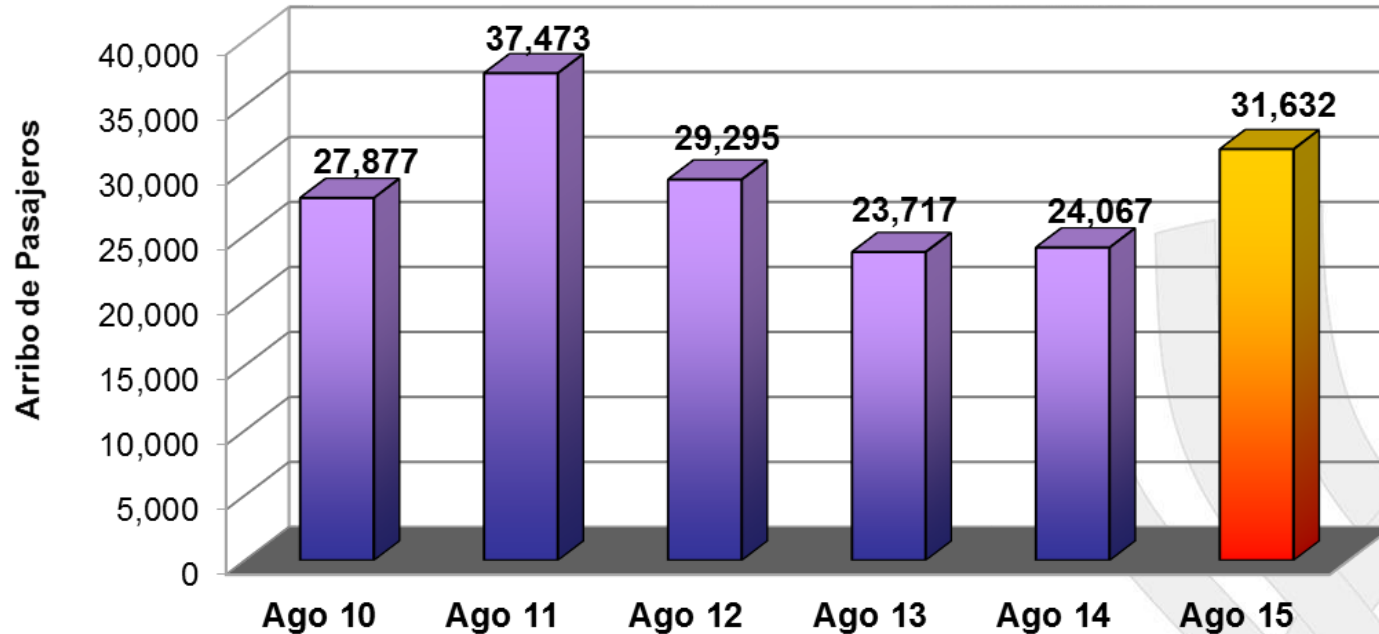


Emoción de tiempo completo



4. Arribo de Cruceros (pasajeros)

- Durante **agosto de 2015**, el puerto de Progreso registró el **arribo de 31,632 pasajeros**, lo que representa un **incremento de +31.4%** respecto a los 24,067 pasajeros recibidos durante agosto de 2014.



ARRIBO	ACUMULADO ENERO-AGOSTO		VARIACIÓN ANUAL
	2014	2015	
Pasajeros	191,692	220,728	+15.1%

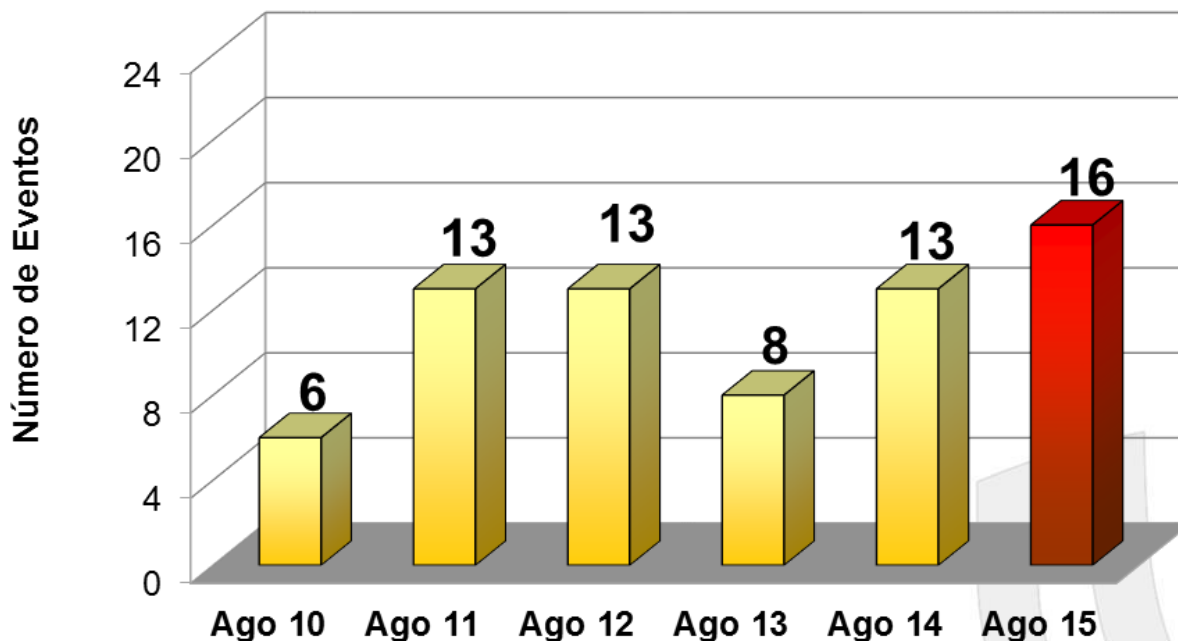
Fuente: Secretaría de Fomento Turístico (SEFOTUR).



Emoción de tiempo completo



5. Congresos y Convenciones (eventos)



INDICADOR	ACUMULADO ENERO-AGOSTO		VARIACIÓN ANUAL
	2014	2015	
Eventos	108	133	+23.1%

Fuente: Oficina de Congresos y Convenciones (SEFOTUR).

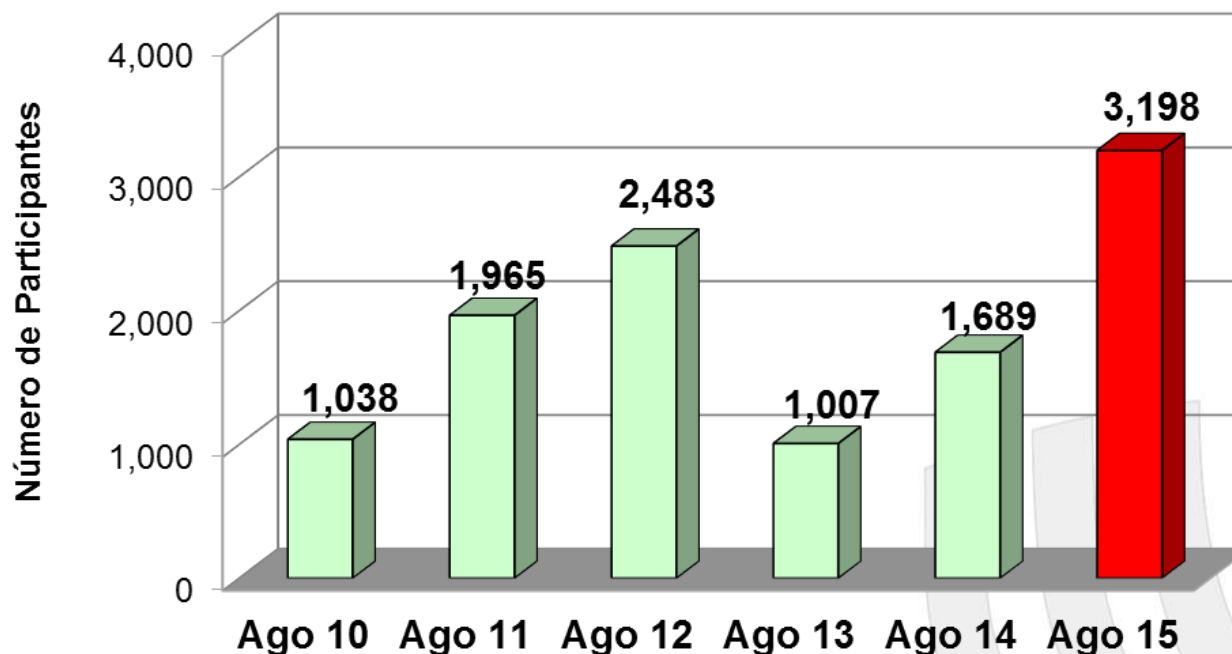
- Durante **agosto de 2015**, se llevaron a cabo **16 eventos** de congresos y convenciones, lo que **representa un incremento de +23.1% respecto** al número de eventos registrados durante el mismo mes del año pasado.



Emoción de tiempo completo



6. Congresos y Convenciones (participantes)



INDICADOR	ACUMULADO ENERO-AGOSTO		VARIACIÓN ANUAL
	2014	2015	
Participantes	21,101	31,243	+48.1%

Fuente: Oficina de Congresos y Convenciones (SEFOTUR).

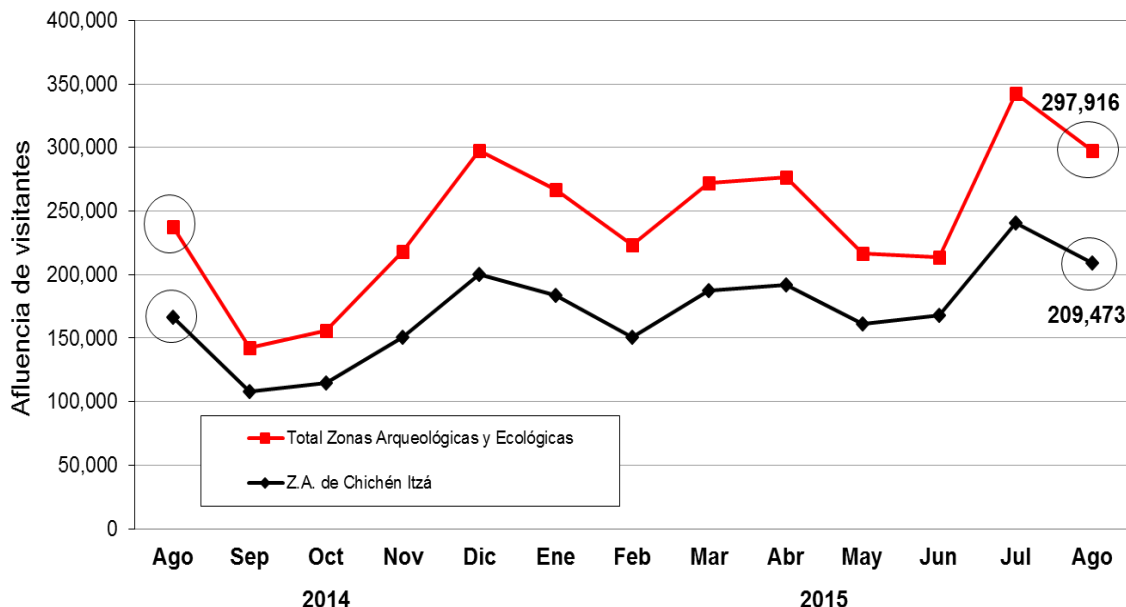
- Durante **agosto de 2015** se observó la asistencia de **3,198 participantes** a eventos de congresos y convenciones, lo que implicó un **incremento de +89.3%** respecto a los 1,689 asistentes registrados durante agosto de 2014.



Emoción de tiempo completo



7. Afluencia Zonas Arqueológicas y Ecológicas



- Durante **agosto de 2015**, la afluencia de visitantes al parador turístico de **Chichén Itzá** se ubicó en 209,473 personas, representando un **incremento de +25.7%**, respecto a los 166,590 visitantes registrados durante agosto de 2014.

ÁREA	ACUMULADO ENERO-AGOSTO		VARIACIÓN ANUAL
	2014	2015	
Zona Arqueológica de Chichén Itzá	1,207,382	1,493,159	+23.7%
Principales Zonas Arqueológicas y Ecológicas*	1,777,977	2,110,504	+18.7%

Fuente: Patronato CULTUR.

Nota: Los datos de visitantes a Chichén Itzá, no incluyen guías de turistas.

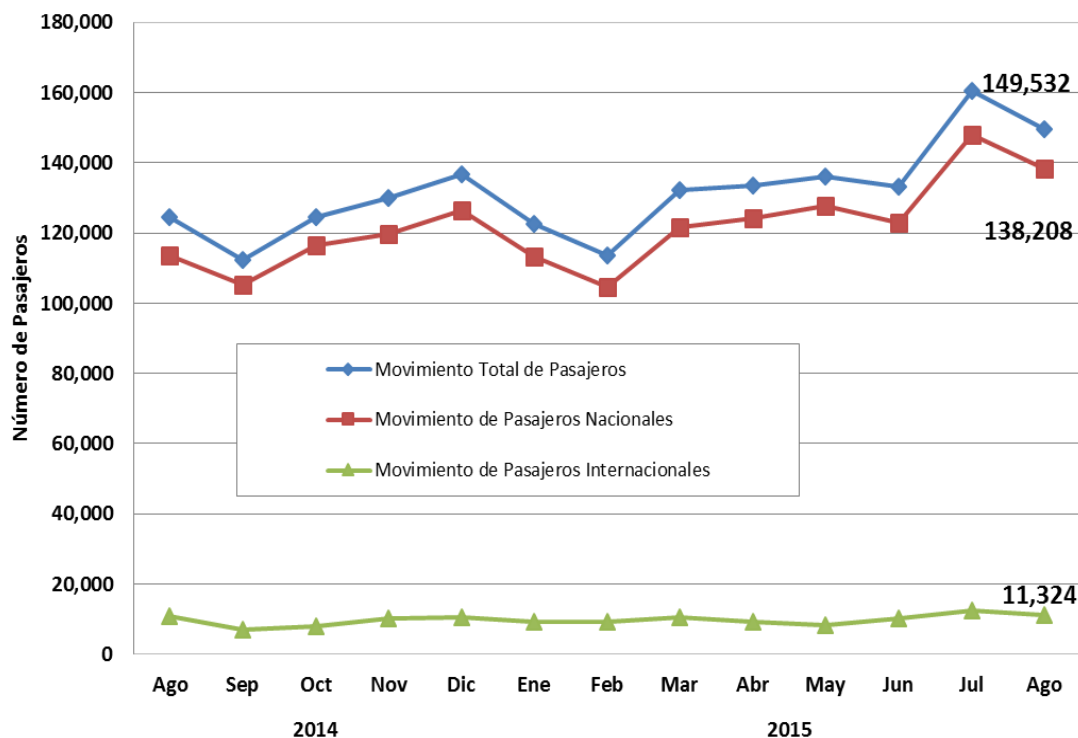
*/ Esta cifra comprende, además de los paradores de Chichén- Itzá, Uxmal, Dzibichaltún, Ek-Balam, Loltún y Balankanché; las afluencias a las áreas ecológicas de Celestún, Cenote X'kekén y Cenote Samulá.



Emoción de tiempo completo



8. Movimiento de Pasajeros Vía Aérea



- Durante agosto de 2015 el Aeropuerto Internacional de la ciudad de Mérida registró un movimiento total de pasajeros (llegadas y salidas) de 149,532 personas, lo que representa un incremento de +20.1% respecto a los 124,532 pasajeros recibidos durante el mismo mes de 2014.

INDICADOR	ACUMULADO ENERO - AGOSTO		VARIACIÓN ANUAL
	2014	2015	
Pasajeros	933,254	1,081,342	+15.9%

Fuente: ASUR. Se excluyen los pasajeros en tránsito y de aviación general.



Emoción de tiempo completo



9. Conexiones Aéreas (de Llegada)

Línea Aérea	Destinos con conectividad directa o semidirecta	Promedio de Frecuencia Semanal de Arribo de vuelos (domésticos)	Promedio de Frecuencia Semanal de Arribo de vuelos (internacionales)	Promedio Semanal de Asientos Disponibles (Vuelos de Llegada)
Aeroméxico	México, Villahermosa, Tampico, Veracruz, Guadalajara, Monterrey y Miami (EEUU)	60	4	6,458
United	Houston (EEUU)	-	5	750
Interjet	México	38	-	5,700
Volaris	México, Monterrey, Guadalajara	24	-	4,176
Viva Aerobús	México, Guadalajara y Monterrey	16	-	2,368
Magnicharters	México	3	-	390
Mayair	Cancún y Villahermosa.	14	-	266
Tropic Air	Belice	-	3	42
Blue Panorama	Milán	-	2	528
Tar	Tuxtla Gutiérrez	4	-	200
OPERACIONES PROMEDIO SEMANAL (DE ARRIBO)		159	14	20,878

Fuente: ASUR.

Nota: Corresponde al promedio semanal de vuelos recibidos en el Aeropuerto Internacional de Mérida durante agosto de 2015.

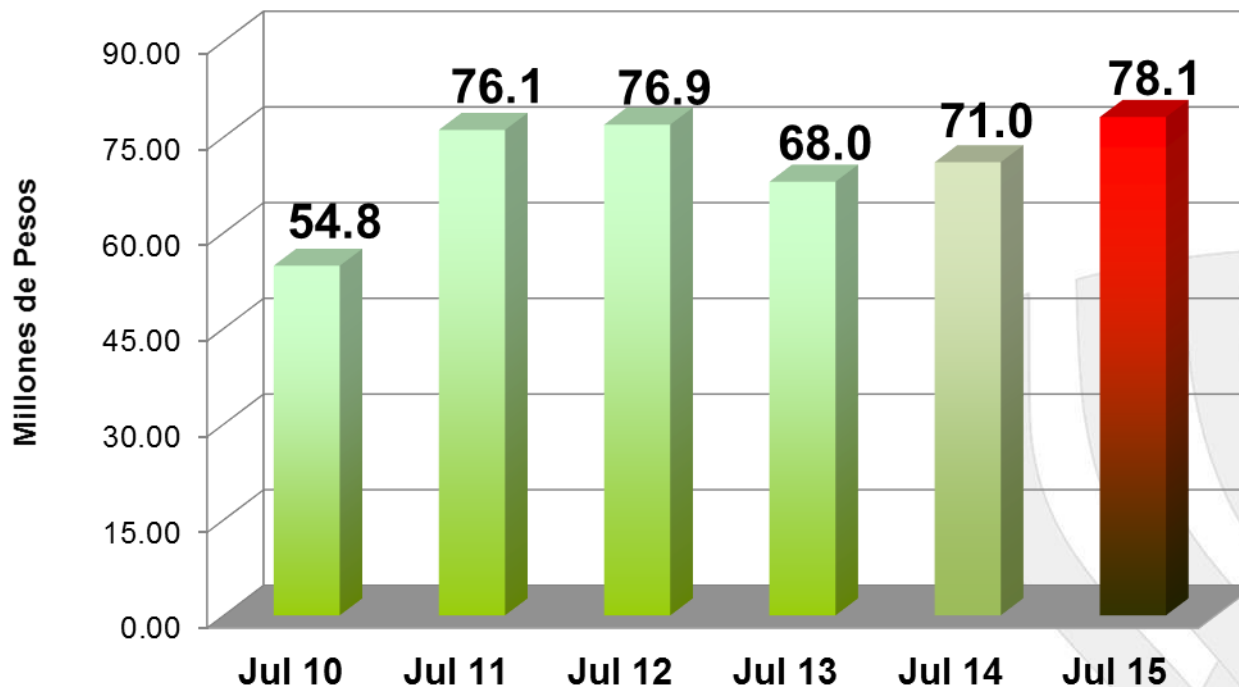


Emoción de tiempo completo



10. Ingreso Hotelero Mensual

- Durante **julio de 2015**, el **ingreso hotelero en el Estado** se ubicó en **78.1 millones de pesos**, es decir, 7.1 millones pesos por arriba del monto registrado en julio de 2014, lo que implica **un incremento de +10.0%** en términos nominales para este indicador durante el séptimo mes del año.



INDICADOR	ACUMULADO ENERO-JULIO		VARIACIÓN ANUAL
	2014	2015	
Ingreso Hotelero (millones de pesos)	481.8	522.0	+8.4%

Fuente: Agencia de Administración Fiscal de Yucatán.



Emoción de tiempo completo



SEFOTUR

Secretaría de Fomento Turístico

Comprometidos con tu bienestar

2012 • 2018