



RESUMEN DE CAPTACIÓN DE INVERSIONES TURÍSTICAS

CON CORTE AL 28 DE FEBRERO 2026

(Nota: Montos de inversión preliminares. Información sujeta a cambios).

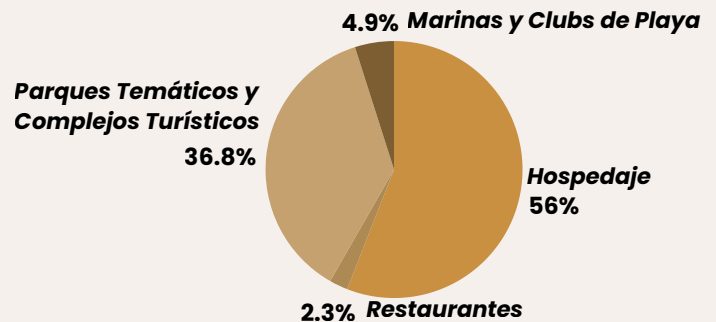
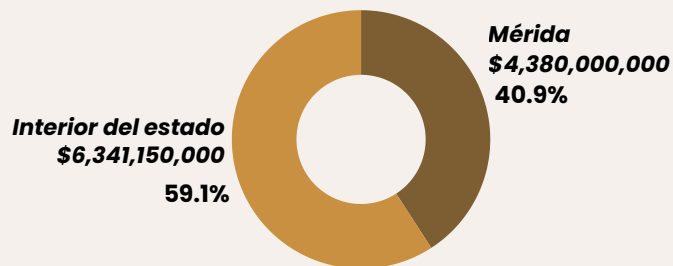
Logros alcanzados

Total de empleos generados



Distribución estatal

Distribución por sectores



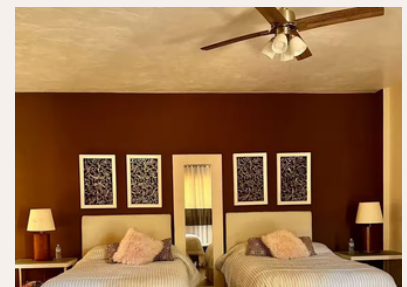
NUEVAS INVERSIONES TURÍSTICAS DE FEBRERO



Trobbu Hotel, Mérida



Club de Playa Santamar, Hunucmá



Hotel Nickché, Mérida

- Trobbu Hotel
- Club de Playa Santamar
- Hotel Nickché

Monto total de inversión:
\$74,000,000 mdp